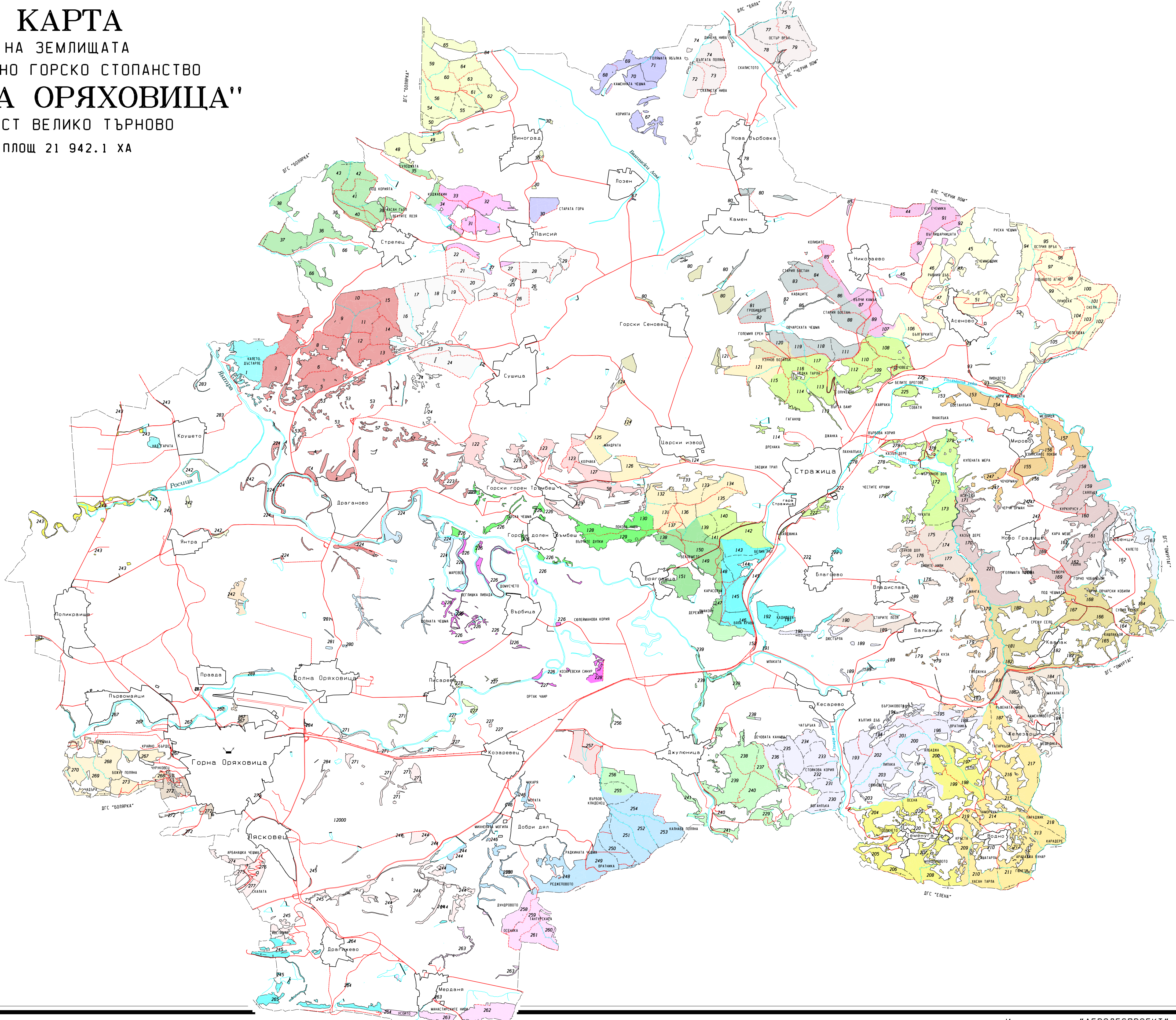


КАРТА
 НА ЗЕМЛИЩАТА
 ДЪРЖАВНО ГОРСКО СТОПАНСТВО
"ГОРНА ОРЯХОВИЦА"
 ОБЛАСТ ВЕЛИКО ТЪРНОВО
 ПЛОЩ 21 942.1 ХА



1 : 75000

1 см от картата отговаря на 750 м от местността

750 0 750 1500 2250 3000 3750

Изпълнител: "АГРОЛЕСПРОЕКТ"-ЕООД София - 2015 г.

Управител: /инж. Румен Райков/

ЛЕСОИНЖЕНЕР: /инж. М. Илиев/

РЪКОВОДИТЕЛ ПРОЕКТАНСКИ ОТДЕЛ: /инж. С. Димитров/